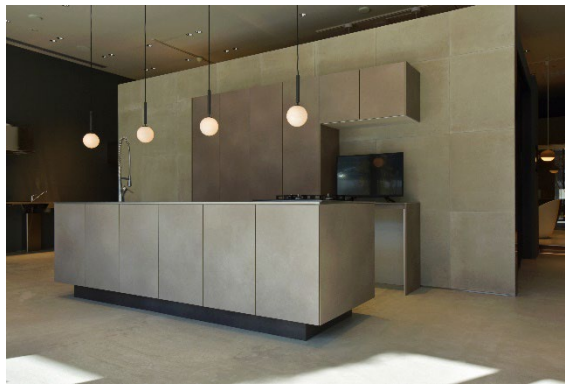


# 業界初<sup>(※1)</sup>完全無人のショールーム サンワカンパニー横浜スマートショールームが3月1日にオープン

住宅設備機器と建築資材のインターネット販売を行う株式会社サンワカンパニー（所在地：大阪市北区茶屋町19-19 代表取締役社長：山根 太郎）は、2022年3月1日に、キッチン・水回り商品を取り扱う業界初となる完全無人のスマートショールームを神奈川県横浜市西区みなとみらいにオープンいたします。

※1：キッチン・水回りカテゴリ



## ■横浜スマートショールームの概要

人々の生活が新しい生活様式にシフトする中、「お客様との対話を通じてイノベーションを起こし続ける」という当社ビジョンに沿った新しい接客スタイルを構築すべく、今回の出店に至りました。

横浜スマートショールームは、完全無人かつ完全予約制となっており、お客様に安心してご来場いただけます。店舗内に設置した最新の音響機器とモニターを使って、接客スタッフがその場にいるかのようなリアルな接客を提供します。横浜スマートショールームのご予約は、2月8日から下記URLより可能です。

[https://www.sanwacompany.co.jp/shop/app/contents/showroom\\_detail/yokohama/](https://www.sanwacompany.co.jp/shop/app/contents/showroom_detail/yokohama/)

住所：神奈川県横浜市西区みなとみらい5-1-1 横浜グランゲート1F

営業時間：10:00～17:00

## ■設計コンセプト（ショールーム設計担当 山路哲生氏のコメント）

ショールームが従来担ってきたような、出来るだけ多くのサンプルを展示・体験する場所ではなく、訪れた人にとって、また来たくような快適な居場所であることが重要だと考えました。建材を購入しようとする住まい手の多くは、ドアやタイルといった建材そのものが欲しい訳ではなく、それらが構成する快適な暮らしが欲しいと望んでいます。押し付けがましい説明書を出来るだけ取り除き、安心して滞在できる、行き止まりの無い大らかな構成にしています。

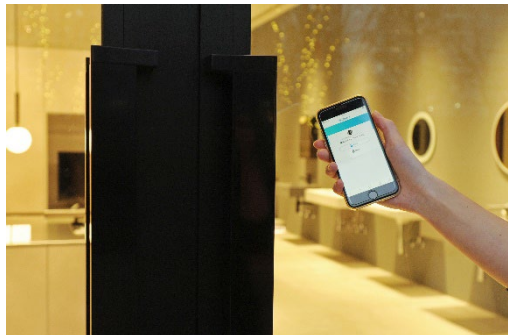
142㎡の無人ショールームは、その小ささ故に、住宅や広いホテルの一室のようなプライベート空間に近い場所性を帯びています。モニターに向かって自分から話しかけなければ、誰にも邪魔されずにその場所を独占することもできるVIPルームです。

サンワカンパニーの商品で生活を彩りたいと感じてもらえるようなショールームとなっております。

## ■横浜スマートショールームの詳細

### ① 入館方法

ご予約をいただいたお客様には、弊社から事前に入館用のメールをお送りします。  
メール内のURLにアクセスいただき、画面上の開錠ボタンを押すだけで入館していただけます。



### ②商品情報はQRコードから読み取り可能

館内にはQRコードが記載されたポップを設置しています。お手持ちのスマートフォンでそれらをスキャンすると、商品動画や商品ページをご覧いただけます。



### ③最新の音響設備とモニターを使用した接客

館内に設置された複数のモニターと、天井に設置されたスピーカーを通して、接客スタッフとリアルタイムで会話することができます。



【本件に関するお問い合わせ】

株式会社サンワカンパニー 管理部 広報課 永井 星波、小林 大気

MAIL : pr@sanwacompany.co.jp TEL : 06-6359-4772 FAX : 06-6359-6651