

## サンワカンパニー東北地域初出店 仙台ショールーム 1月オープン

住宅設備・建築資材のインターネット通信販売を行う株式会社サンワカンパニー（所在地：大阪市北区茶屋町19-19 代表取締役社長：山根 太郎）は、2018年1月に東北地域初となる仙台ショールームを仙台市青葉区にオープンします。当社のショールームはこれで日本国内5店舗目となります。

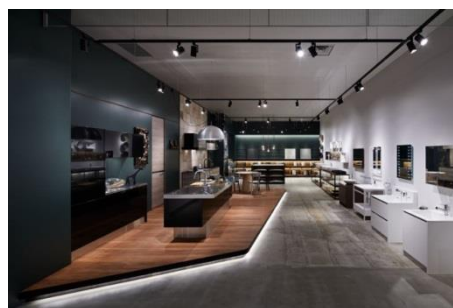
### ●仙台ショールーム出店の狙い

東北地域の新設住宅着工戸数は2016年度で64,748件（※1）で、この規模は3大都市圏・九州地域に次ぐ大きさです。この市場規模が大きい東北地域において、これまで当社は十分な販売活動が出来ていませんでしたが、ショールームを持つことで、以下の効果が期待され東北地域での更なる売上拡大を見込んでいます。

- ・【購入割合向上】スタッフからお客様への商品提案やフォローが可能になるとともに、現物確認が求められる高額商品（主にキッチン）をお客様に安心して購入いただける。
- ・【新規顧客開拓】仙台市内中心地の路面店であるため集客効果と企業認知を高める広告効果が期待できる。初年度（※2）の仙台ショールームによる売上は7,000万円を目指し、継続して売上拡大を図ってまいります。

### ●仙台ショールーム概要

- 【営業開始日】 2018年1月19日（金）15：00～
- 【営業時間】 10：00～18：00
- 【休館日】 毎週水曜日、年末年始、夏季休暇期間
- 【住所】 仙台市青葉区一番町2-4-1 仙台興和ビル1F
- 【展示面積】 1フロア 254.65㎡（約77坪）
- 【TEL・FAX】 TEL:022-212-2272 FAX:022-212-2274



※1：平成28年建築着工統計調査「新設住宅着工戸数」より（国土交通省） ※2：2018年1月～9月まで。

### 会社概要

サンワカンパニーは住宅設備・建築資材の企画開発、輸入、販売を行っております。「Change the Values」を企業理念として掲げ、「ミニマリズム」をコンセプトとしたデザイン性の高い商品をインターネットで、ワンプライスカつ普及価格帯で販売。お客様への直接販売を実現し、業界の常識とは異なるビジネスモデルを構築してきました。2016年には世界最大の国際家具見本市である「ミラノサローネ国際家具見本市・EuroCucina」に単独出展し、欧州及びアジア市場に向けた販売及びブランディングにも着手しています。

会社名	：株式会社サンワカンパニー
本社所在地	：〒530-0013 大阪市北区茶屋町19-19 アブローズタワー21階
設立	：1979年8月22日
代表取締役社長	：山根 太郎
事業内容	：住宅設備・建築資材の インターネット通信販売事業
取扱品目	：キッチン、洗面台、バス、建具、収納、 タイル、フローリング、内外装材など
市場	：東証マザーズ（証券コード3187）
ショールーム	：東京、大阪、仙台、名古屋、福岡

### 【本件に関するお問い合わせ】

株式会社サンワカンパニー  
マーケティング部 広報課 矢頭 ユミ (Yumi Yato)  
MAIL：sanwacompany\_pr@sanwacompany.co.jp  
TEL：06-6359-4772 FAX：06-6359-6651

### 【株式会社サンワカンパニー WEBサイト/SNSアカウント】

<コーポレートサイト><http://info.sanwacompany.co.jp/>  
<ECサイト><https://www.sanwacompany.co.jp>  
<Facebook><https://www.facebook.com/sanwacompany>  
<Twitter><https://twitter.com/sanwacompany>  
<Instagram><https://www.instagram.com/sanwacompany/>